



Centre de collaboration nationale  
de la santé autochtone

## Mentions et mesures : comment les valeurs autochtones sont-elles prises en compte dans les évaluations d'impact?

Présentatrices : Diana Lewis (Ph. D.) et Laura Durksen

Préparé par : Heather Castleden (Ph. D), Diana Lewis, Veronica Reitmeier, Lara Durksen et Elana Nightengale (Ph. D.)

3 mars 2026

*Série de webinaires sur l'évaluation de l'impact sur la santé*

# Présentation

Mme Diana Lewis, Ph. D.



Mme Lara Durksen



Qui sont les personnes présentes dans la fenêtre Zoom?

**Qu'est-ce qui décrit le mieux votre rôle actuel?**

- Étudiant
- Chercheur
- Gouvernement
- Communauté/organisme sans but lucratif
- Organisation autochtone
- Secteur privé
- Autre

# Aperçu

- Évaluation de l'impact sur la santé et la RPC dirigée par des Autochtones
- Étude de cas du processus d'évaluation d'impact en Alberta
  - Méthodes
  - Résultats
- Étapes suivantes
- Conclusion

# Évaluation de l'impact sur la santé (EIS)



Repérer et analyser les impacts possibles sur la santé et le bien-être d'une population



Les EIS sont réalisées sur une base volontaire, selon la *Loi sur l'évaluation de l'impact* (2019)

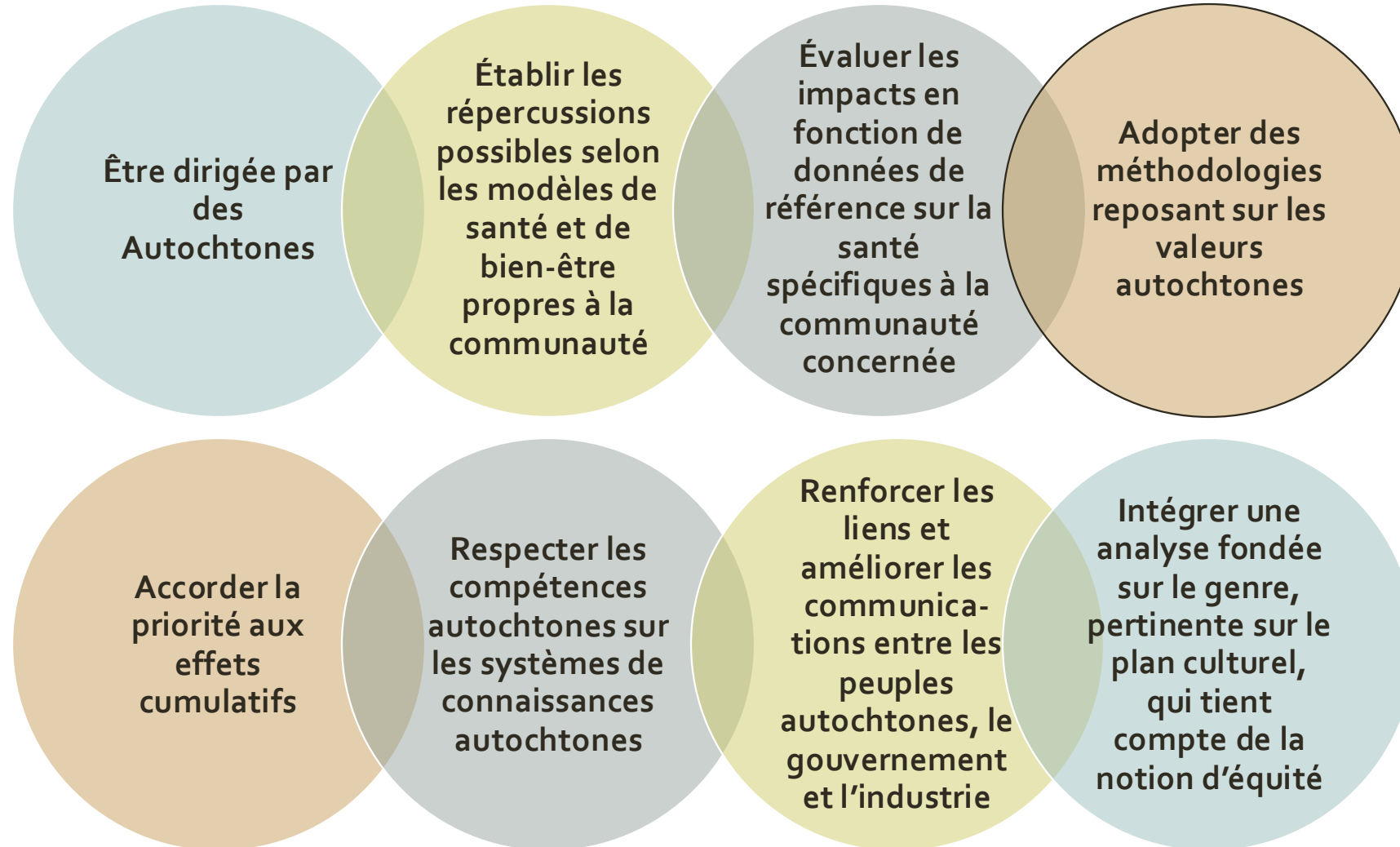


Approche exhaustive et engagée qui met l'accent sur l'équité dans la répartition des effets



Manque de lignes directrices pour les professionnels à propos des démarches d'EIS axées sur les Autochtones

# Pratiques exemplaires en matière d'EIS



# RPC dirigée par des Autochtones et Boire le thé

Fondés sur  
l'éthique  
relationnelle et la  
responsabilité

Comprendre le  
lieu et le moment  
de la recherche et  
de la communauté

La collaboration  
en tant que  
démarche  
continue

Actes de refus

Analyse fondée  
sur le genre,  
pertinente sur le  
plan culturel

Gouvernance et  
souveraineté des  
données



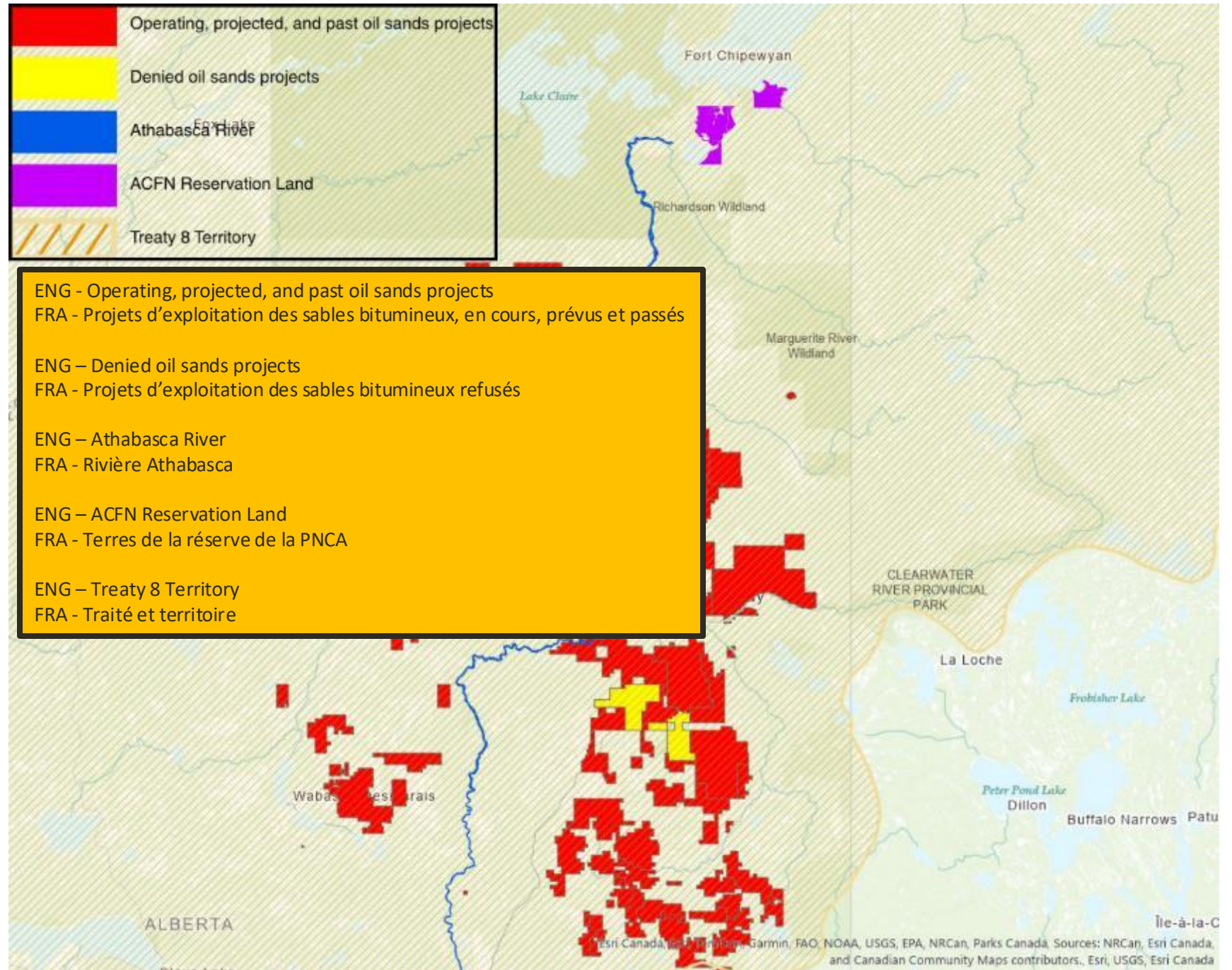
© *Journal of Higher Education Outreach and Engagement*, Volume 29, Number 1, p. 199, (2025)  
Copyright © 2025 by the University of Georgia. eISSN 2164-8212

## From Community-Based Participatory Research (CBPR) Involving Indigenous Peoples to Indigenous-Led CBPR: It Is More Than Just Drinking Tea

*Diana Lewis, Heather Castleden, Ronald David Glass, and Nicole Bates-Eamer*



# Exploitation des sables bitumineux de l'Athabasca



# Mots clés

**Composants des valeurs autochtones** : valeurs, préoccupations ou impacts que les participants autochtones à l'EIS ont spécifiquement mentionnés. Dérivés de concepts de valeurs générales qui reflètent les connaissances et les façons d'être des Autochtones.

**Mesures économiques** : indicateurs et impacts occidentaux reposant sur des idées occidentales de valeur. Ces outils servent à évaluer l'activité économique et les répercussions d'un projet (emplois sur le site du projet, fournitures achetées, taxes payées, emplois par association, dépenses des entreprises associées).

# Collecte de données

- Projet d'agrandissement du réseau NGTL en 2017 (**NGTL 2017**)
- Enbridge Pipelines Inc. – Programme de remplacement de la canalisation 3 (**EPC3**)
- Projet d'agrandissement de Towerbirch (**PAT**)
- Projet d'agrandissement de Trans Mountain (**PATM**)
- Projet de canalisation latérale de doublement Wolverine (tronçon Carmon Creek) (**PCLDW**)
- NOVA Gas Transmission Ltd. – Projet d'agrandissement du réseau NGTL en 2021 (**NGTL 2021**)

5 rapports de l'Office national de l'énergie (ONE)

1 rapport de la Régie de l'énergie du Canada (REC)

# Évaluations d'impact en cours en Alberta

## Évaluation d'impact actuel, réalisée par une commission en Alberta

- **Projet d'agrandissement de la mine Base de Suncor**
  - **Date de début** : 2 mars 2020
  - Transition à la LEI 2019 le 18 décembre 2024
- **Projet hydroélectrique Amisk**
  - **Date de début** : 16 décembre 2015
  - Transition à la LEI 2019 le 8 juillet 2025

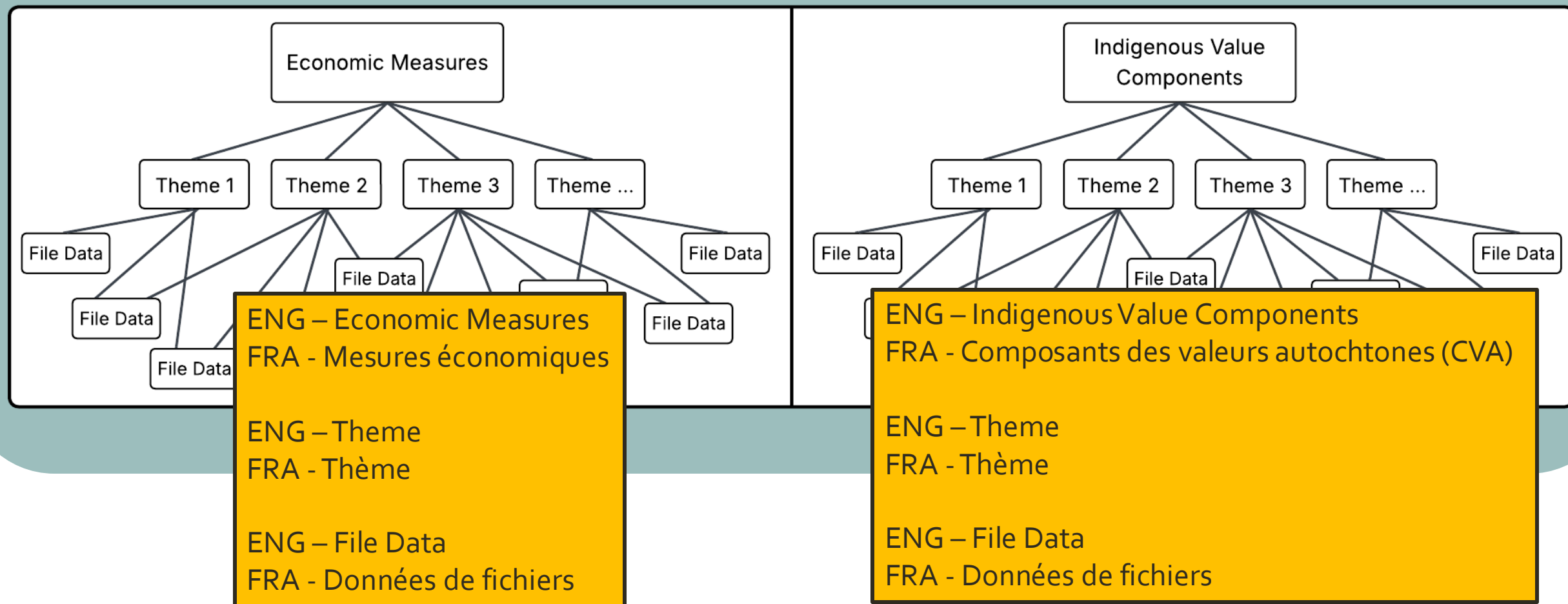
## Projets albertains dans la phase de planification de l'évaluation d'impact

- **Projet de centre de données Mihta Askiy**
  - **Date de début** : 29 décembre 2025
- **Projet de centrale électrique au gaz naturel FLIPI**
  - **Date de début** : 29 décembre 2025
- **Projet de centres d'IA de Beacon en région industrielle**
  - **Date de début** : 29 décembre 2025
- **Projet de centres d'IA de Beacon dans Heartland**
  - **Date de début** : 29 décembre 2025

# Analyse

- Thématique
  - Le chercheur lit attentivement les données brutes afin d'en déterminer les thèmes, les significations et les interprétations
- Inductive
  - Le chercheur lit les données sans thèmes prédéterminés et laisse les thèmes et les concepts se révéler durant l'analyse
- Éclairée par une analyse documentaire de :
  - l'économie écologique
  - l'économie politique et du colonialisme de peuplement
- Codage manuel à l'aide de Nvivo (logiciel de recherche qualitative)

# Analyse



## Composants des valeurs autochtones

- Utilisation traditionnelle de la terre
- Qualité de l'eau et vie aquatique
- Bien-être des animaux
- Droit conféré par traité
- Capacité à chasser
- Bien-être de la communauté
- Sites historiques et traditionnels
- Plantes médicinales
- Signification traditionnelle et culturelle
- Santé de la végétation et du sol
- Aliments traditionnels
- Habitat de la faune
- Perte de terres
- Accès accru pour les utilisateurs non autochtones
- Possibilité économique
- Importance spirituelle
- Emplois
- Connaissances traditionnelles en EIE
- Territoires de piégeage
- Financement et indemnisation
- Coût des aliments supplémentaires

## Mesures économiques

- Demande de pétrole
- Capacité et quantité de pétrole
- Emploi
- Avantages pour les entreprises
- Coûts négatifs
- Estimation de la valeur économique créée
- Taxes payées
- Rémunération
- Dépenses
- Faibles coûts d'immobilisation

# Connexions partagées avec les CVA

Community well-being  
 Cost of supplemental foods  
 Economic opportunity  
 Employment  
 Funding and compensation  
 Historical and traditional sites  
 Hunting ability  
 Increased access by non-Indigenous individuals  
 Loss of land  
 Medicinal plants  
 Spiritual importance  
 Traditional and cultural significance  
 Traditional foods  
 Traditional knowledge in EIA  
 Trap lines  
 Treaty rights  
 Vegetation and soil health  
 Water quality and aquatic health  
 Wildlife habitat  
 Wildlife well-being

Community well-being	English	French	0	8	9	2	4
Cost of supplemental foods	Community well-being	Bien-être de la communauté	1	0	0	1	1
Economic opportunity	Cost of supplemental foods	Coût des aliments supplémentaires	0	0	0	1	0
Employment	Economic opportunity	Possibilité économique	0	0	0	0	0
Funding and compensation	Employment	Emploi	0	0	0	0	0
Historical and traditional sites	Funding and compensation	Financement et indemnisation	2	6	2	1	2
Hunting ability	Historical and traditional sites	Sites historiques et traditionnels	9	12	7	3	6
Increased access by non-Indigenous individuals	Hunting ability	Capacité à chasser	0	4	0	1	0
Loss of land	Increased access by non-Indigenous individuals	Accès accru pour les utilisateurs non autochtones	2	13	2	3	3
Medicinal plants	Loss of land	Perte de terres	6	5	15	8	1
Spiritual importance	Medicinal plants	Plantes médicinales	2	2	0	1	0
Traditional and cultural significance	Spiritual importance	Importance spirituelle	2	9	3	4	2
Traditional foods	Traditional foods	Aliments traditionnels	1	3	5	7	2
Traditional knowledge in EIA	Traditional knowledge in EIA	Connaissances traditionnelles en EIE	0	1	1	0	0
Traditional land use	Traditional land use	Utilisation traditionnelle de la terre	3	17	3	3	3
Trap lines	Trap lines	Territoires de piégeage		5	5	1	1
Treaty rights	Treaty rights	Droit conféré par traité	5		3	3	0
Vegetation and soil health	Vegetation and soil health	Santé de la végétation et du sol	5	3		7	4
Water quality and aquatic health	Water quality and aquatic health	Qualité de l'eau et vie aquatique	1	3	7		2
Wildlife habitat	Wildlife habitat	Habitat de la faune	1	0	4	2	
Wildlife well-being	Wildlife well-being	Bien-être des animaux	3	5	12	17	15
Total	Total	Total	85	2	11	3	3
			82	139	32	58	103
			46	93	77	5	109
			43	96	75	72	44
							110

# Connexions partagées avec les CVA – Axe des valeurs économiques

Montrent une connexion limitée entre les valeurs occidentales et les CVA

	Economic opportunity Employment Funding and compensation			
	English	French		
Community well-being	Community well-being	Bien-être de la communauté		
Cost of supplemental foods	Cost of supplemental foods	Coût des aliments supplémentaires		
Economic opportunity	Economic opportunity	Possibilité économique		
Employment	Employment	Emploi		
Funding and compensation	Funding and compensation	Financement et indemnisation		
Historical and traditional sites	Historical and traditional sites	Sites historiques et traditionnels		
Hunting ability	Hunting ability	Capacité à chasser		
Increased access by non-Indigenous individuals	Increased access by non-Indigenous individuals	Accès accru pour les utilisateurs non autochtones		
Loss of land	Loss of land	Perte de terres		
Medicinal plants	Medicinal plants	Plantes médicinales		
Spiritual importance	Spiritual importance	Importance spirituelle		
Traditional and cultural significance	Traditional foods	Aliments traditionnels		
Traditional foods	Traditional knowledge in EIA	Connaissances traditionnelles en EIE		
Traditional knowledge in EIA	Traditional land use	Utilisation traditionnelle de la terre		
Traditional land use	Trap lines	Territoires de piégeage		
Trap lines	Treaty rights	Droit conféré par traité		
Treaty rights	Vegetation and soil health	Santé de la végétation et du sol		
Vegetation and soil health	Water quality and aquatic health	Qualité de l'eau et vie aquatique		
Water quality and aquatic life	Wildlife habitat	Habitat de la faune		
Wildlife habitat	Wildlife well-being	Bien-être des animaux		
Wildlife well-being	Total	Total		
		0	0	0
Total		11	3	3

# Question

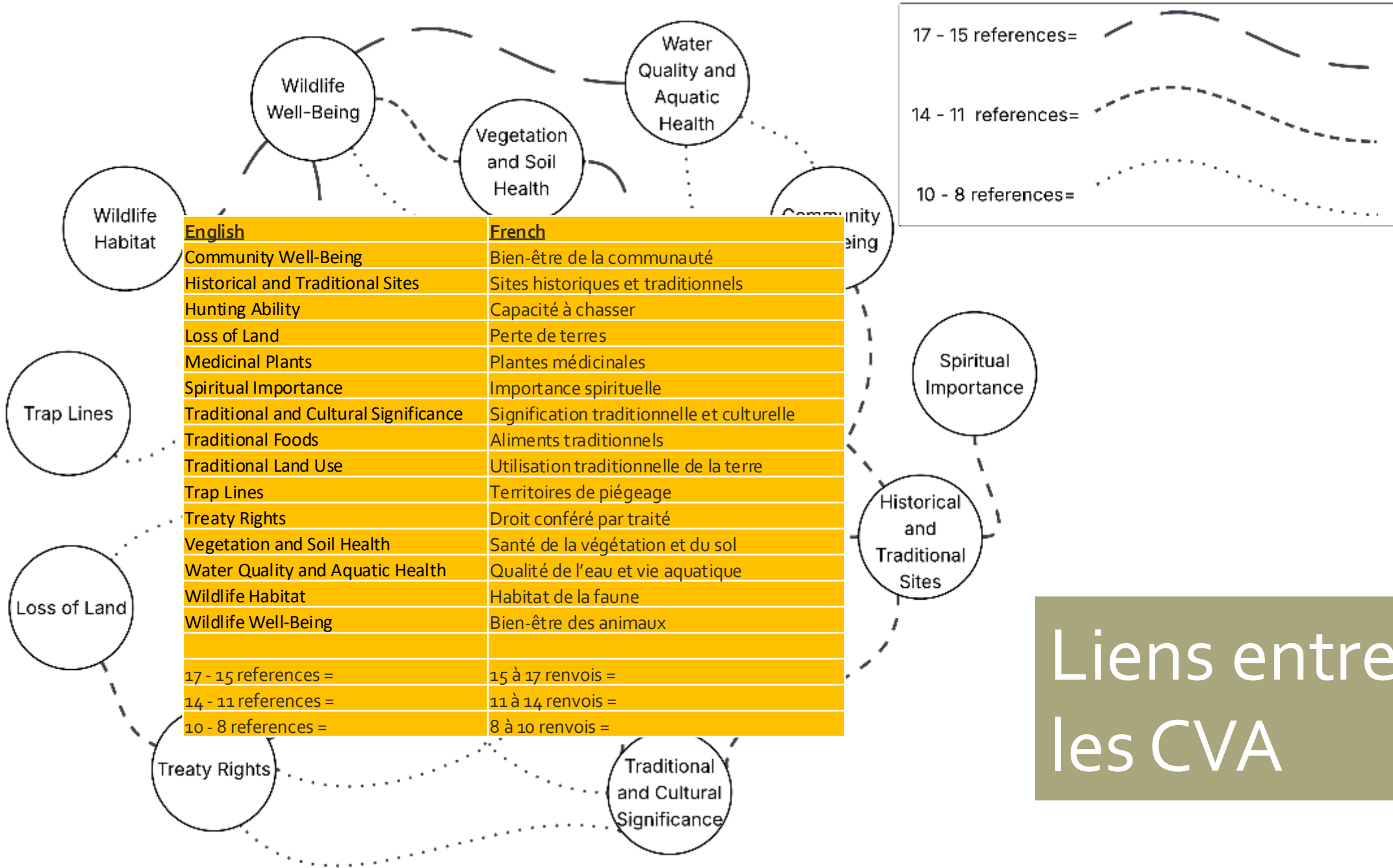
**Comprenez-vous le concept consistant à « parler sans écouter l'autre »?**

- Oui
- Non

# Connexions partagées avec les CVA

Montrent un degré élevé d'interconnexion entre les CVA

	Community well-being	Cost of supplemental foods	Historical and traditional sites	Hunting ability	Increased access by non-Indigenous individuals	Loss of land	Medicinal plants	Spiritual importance	Traditional and cultural significance	Traditional foods	Traditional knowledge in EA	Trap lines	Treaty rights	Vegetation and soil health	Water quality and aquatic health	Wildlife habitat	Wildlife well-being
Community well-being	English	French	5	9	2	4											
Cost of supplemental foods	Community well-being	Bien-être de la communauté	1	1	1	1											
Historical and traditional sites	Cost of supplemental foods	Coût des aliments supplémentaires	2	1	2	3											
Hunting ability	Economic opportunity	Possibilité économique	7	3	6	16											
Increased access by non-Indigenous individuals	Employment	Emploi	0	1	0	4											
Loss of land	Funding and compensation	Financement et indemnisation	2	3	3	3											
Medicinal plants	Historical and traditional sites	Sites historiques et traditionnels	5	8	1	9											
Spiritual importance	Hunting ability	Capacité à chasser	0	1	0	0											
Traditional and cultural significance	Increased access by non-Indigenous individuals	Accès accru pour les utilisateurs non autochtones	3	4	2	7											
Traditional foods	Loss of land	Perte de terres	5	7	2	5											
Traditional knowledge in EIA	Medicinal plants	Plantes médicinales	1	0	0	0											
Traditional land use	Spiritual importance	Importance spirituelle	3	3	3	6											
Trap lines	Traditional foods	Aliments traditionnels	5	1	1	3											
Treaty rights	Traditional knowledge in EIA	Connaissances traditionnelles en EIE	3	3	0	5											
Vegetation and soil health	Traditional land use	Utilisation traditionnelle de la terre		7	4	12											
Water quality and aquatic health	Trap lines	Territoires de piégeage	7		2	17											
Wildlife habitat	Treaty rights	Droit conféré par traité	4	2		15											
Wildlife well-being	Vegetation and soil health	Santé de la végétation et du sol	2	17	15												
Total	Water quality and aquatic health	Qualité de l'eau et vie aquatique	75	71	44	110											
	Wildlife habitat	Habitat de la faune															
	Wildlife well-being	Bien-être des animaux															
	Total	Total															

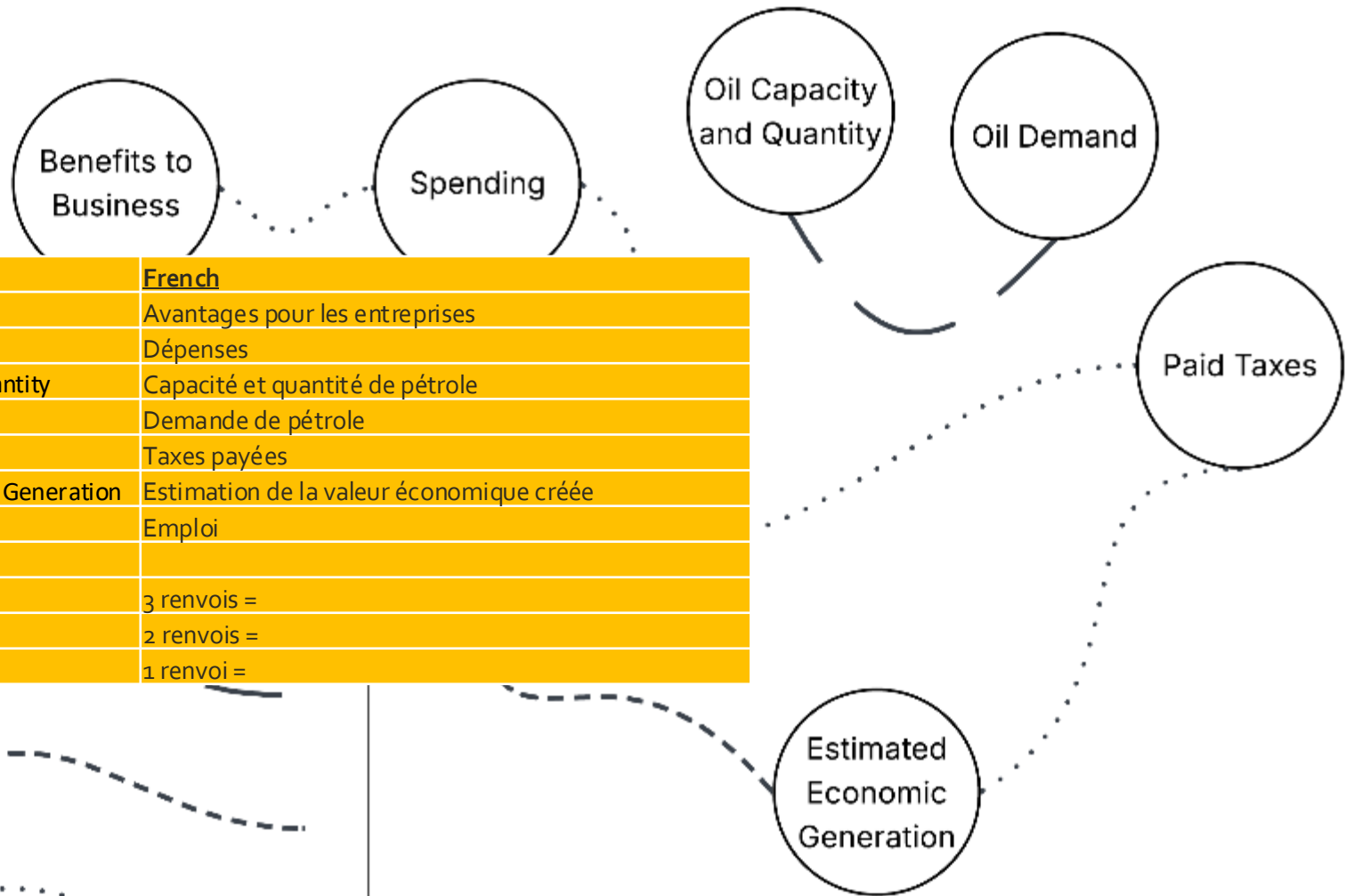


# Liens entre les CVA

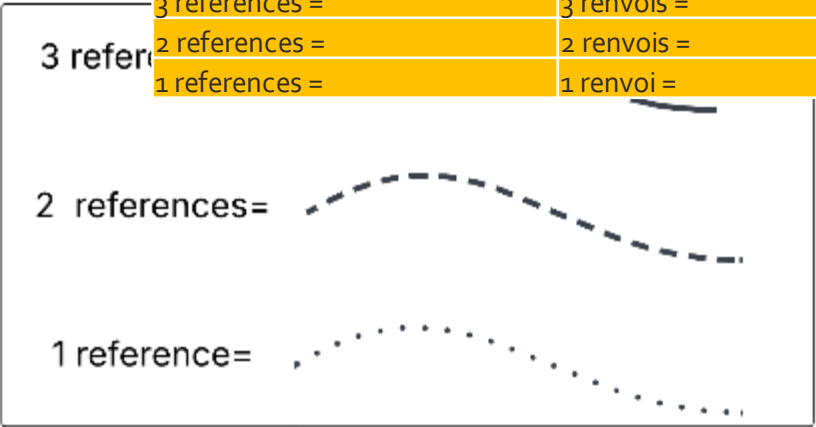
# Connexions partagées pour les mesures économiques

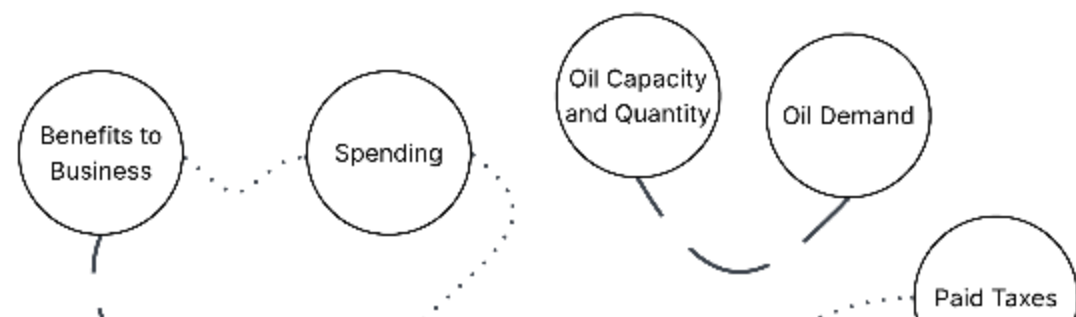
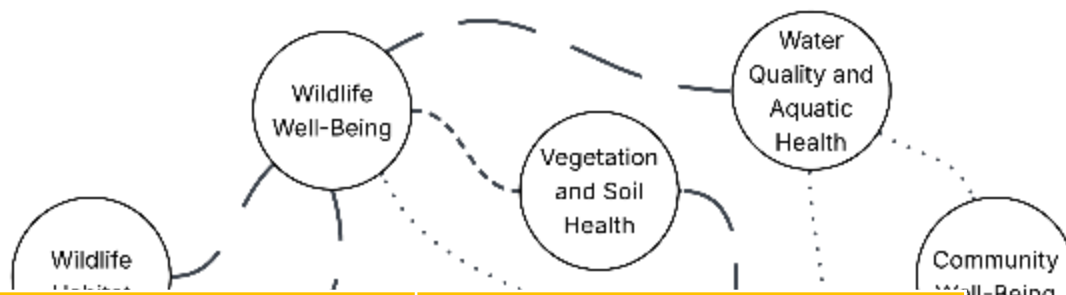
	Benefits to business	Compensation	Employment	Estimated economic generation	Lower capital costs	Negative costs	Oil capacity and quantity	Oil demand	Paid taxes	Spending
<b>Benefits to business</b>	<b>English</b>		<b>French</b>							
	Benefits to business		Avantages pour les entreprises							
<b>Compensation</b>	Compensation		Rémunération							
	Employment		Emploi							
<b>Employment</b>	Estimated economic generation		Estimation de l'économie générée							
	Lower capital costs		Faibles coûts d'immobilisation							
<b>Estimated economic generation</b>	Negative costs		Coûts négatifs							
	Oil capacity and quantity		Capacité et quantité de pétrole							
<b>Lower capital costs</b>	Oil demand		Demande de pétrole							
	Paid taxes		Taxes payées							
<b>Negative costs</b>	Spending		Dépenses							
	Total		Total							
<b>Oil capacity and quantity</b>	0	0	0	0	0	0	3	0	0	0
<b>Oil demand</b>	0	0	0	0	0	0	3	0	0	0
<b>Paid taxes</b>	0	0	1	1	0	0	0	0	0	0
<b>Spending</b>	1	0	1	0	0	0	0	0	0	0
<b>Total</b>	4	0	7	3	0	0	3	3	2	2

# « Liens » avec les mesures économiques

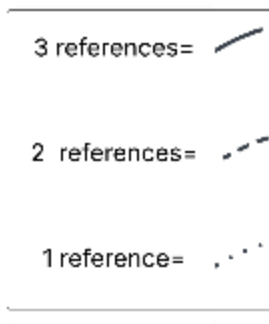


English	French
Benefits to Business	Avantages pour les entreprises
Spending	Dépenses
Oil Capacity and Quantity	Capacité et quantité de pétrole
Oil Demand	Demande de pétrole
Paid Taxes	Taxes payées
Estimated Economic Generation	Estimation de la valeur économique créée
Employment	Emploi
3 references =	3 renvois =
2 references =	2 renvois =
1 references =	1 renvoi =





English	French
Community Well-Being	Bien-être de la communauté
Historical and Traditional Sites	Sites historiques et traditionnels
Hunting Ability	Capacité à chasser
Loss of Land	Perte de terres
Medicinal Plants	Plantes médicinales
Spiritual Importance	Importance spirituelle
Traditional and Cultural Significance	Signification traditionnelle et culturelle
Traditional Foods	Aliments traditionnels
Traditional Land Use	Utilisation traditionnelle de la terre
Trap Lines	Territoires de piégeage
Treaty Rights	Droit conféré par traité
Vegetation and Soil Health	Santé de la végétation et du sol
Water Quality and Aquatic Health	Qualité de l'eau et vie aquatique
Wildlife Habitat	Habitat de la faune
Wildlife Well-Being	Bien-être des animaux
17 - 15 references =	15 à 17 renvois =
14 - 11 references =	11 à 14 renvois =
10 - 8 references =	8 à 10 renvois =



English	French
Benefits to Business	Avantages pour les entreprises
Spending	Dépenses
Oil Capacity and Quantity	Capacité et quantité de pétrole
Oil Demand	Demande de pétrole
Paid Taxes	Taxes payées
Estimated Economic Generation	Estimation de la valeur économique créée
Employment	Emploi
3 references =	3 renvois =
2 references =	2 renvois =
1 references =	1 renvoi =



(Source : <https://io.wp.com/garybasin.com/wp-content/uploads/2017/08/miscommunication.jpg?ssl=1>)

# Question

**Comprenez-vous le concept consistant à parler sans écouter l'autre, maintenant?**

- Oui
- Non

# Étapes suivantes dans la recherche et l'EIS

- **Ce qui s'ensuit, pour la recherche**
- **S'inspirer de la recherche actuelle**

# Prochains webinaires sur l'EIS

**31 mars 2026** – En quoi consiste une  
évaluation de l'impact sur la santé fondée  
sur les distinctions?

Des questions?

We'la'liog

Merci

Pour voir le rapport complet, veuillez consulter le site  
Web du CCNSA.